



Info-Parents - Numéro 9 - Avril 2026

Dates importantes à retenir



- **3 au 6 avril:** Congé de Pâques
- **7 avril :** Journée de classe (jour 4) - Reprise de la fermeture du 12 mars.
- **20 avril:** Journée pédagogique
- **1er mai:** Journée de classe (jour 5) - Reprise de la fermeture du 13 mars.
- **12 mai :** Conseil d'établissement 19h00

 **3 au 6 avril : Congé de Pâques**  

Veillez noter que l'école sera fermée du 3 au 6 avril inclusivement à l'occasion du congé de Pâques.

Nous souhaitons à tous les élèves et à leurs familles un merveilleux congé rempli de douceur, de repos et de moments en famille! 🍷🐰



Modification au calendrier scolaire

Veillez prendre note des modifications suivantes les journées pédagogiques prévues sont transformées en jours de classe :

Journée du 7 avril 2026


- Au primaire, le 7 avril sera un **jour 4**

Journée du 1er mai 2026

- Au primaire, le 1er mai sera un **jour 5**

De plus, la journée pédagogique prévue le **1er juin 2026** est déplacée au **vendredi 5 juin**, en raison de l'horaire des épreuves obligatoires du MEQ.

 Le **1er juin** devient le **jour cycle 8** au primaire.

 Le **5 juin** devient la **journée pédagogique annulée en cas de troisième fermeture des établissements**.

Merci de votre attention à ces changements !

[Calendrier amendé](#)

Campagne de financement – Pure Bio


C'est avec grand plaisir que nous lançons notre campagne de financement en collaboration avec Pure Bio!


Offrez-vous de délicieux produits sains et biologiques tout en encourageant notre école 


 Avec l'arrivée du printemps... pensez à l'habillement ! 

Le printemps est là et le temps se réchauffe... mais il reste parfois frais le matin ou en soirée ! Pour que vos enfants soient confortables tout au long de la journée :



 **Vêtements légers** : T-shirts, pulls fins, pantalons légers.

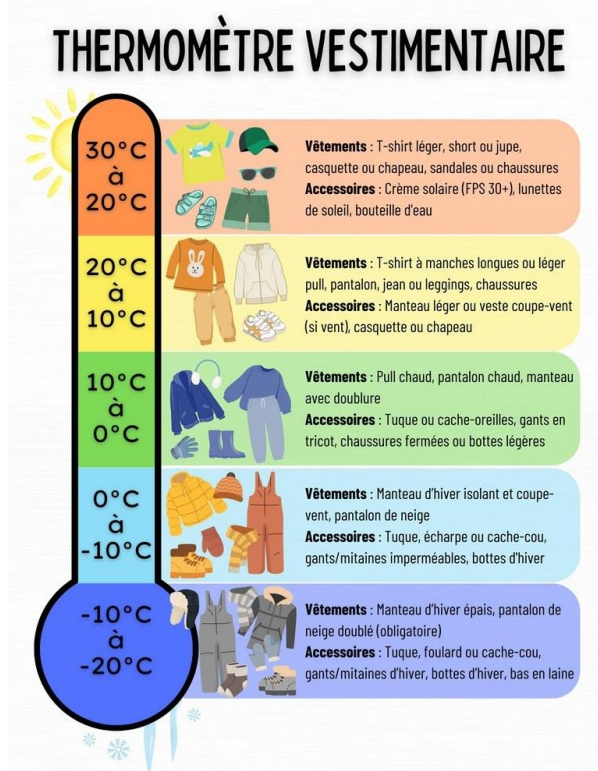
 **Veste ou cardigan** : pratique pour les matins plus frais ou quand le vent se lève.

 **Chaussures confortables** : pour jouer dehors sans souci.

 **Accessoires utiles** : chapeau ou casquette quand le soleil est fort.

Pensez aussi à prévoir des vêtements qui peuvent se superposer : une couche en plus ou en moins selon le moment de la journée fera toute la différence !

Merci de nous aider à garder les enfants confortables et prêts pour profiter pleinement des journées ensoleillées  



 Comité de parents du CSSC

Les séances ordinaires du comité de parents sont **publiques** et se tiennent à **19 h 30** dans la salle indiquée à l'ordre du jour.

Si vous souhaitez **vous exprimer devant les membres**, veuillez vous **inscrire quelques minutes avant l'ouverture** de la séance.

Les **ordres du jour** sont disponibles sur le **site Web** du centre de services scolaire.

Calendrier des séances 2025–2026 :

- 7 octobre 2025 – 19 h (assemblée générale d'élections)
- 29 octobre 2025 – 19 h
- 26 novembre 2025
- 17 décembre 2025
- 28 janvier 2026
- 25 février 2026 – 19 h
- 25 mars 2026
- 29 avril 2026
- 6 mai 2026
- 27 mai 2026
- 17 juin 2026



Horaire des élèves

Nous vous invitons à respecter l'horaire de l'école et à éviter les retards.

L'horaire officiel est le suivant :

Préscolaire

- ***Cloche : 8h05***

Début des classes

- Matin : 8 h 10 à 11 h 30
- Après-midi : 12 h 55 à 14 h 17

Primaire

École Jules-Émond

- ***Cloche : 8h05***

Début des classes :

- Matin : 8 h 10 à 11 h 30
- Après-midi : 12 h 55 à 15 h 15

École Amédée-Boutin

- ***Cloche : 8h03***

Début des classes:

- Matin : 8 h 08 à 11 h 28
- Après-midi : 12 h 53 à 15 h 13